



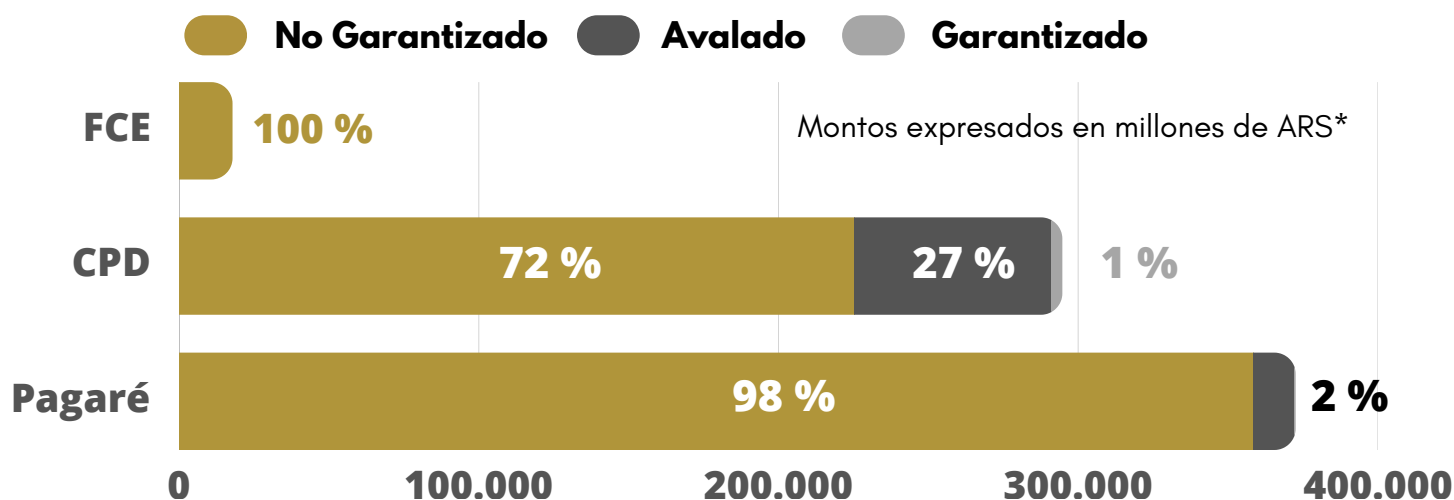
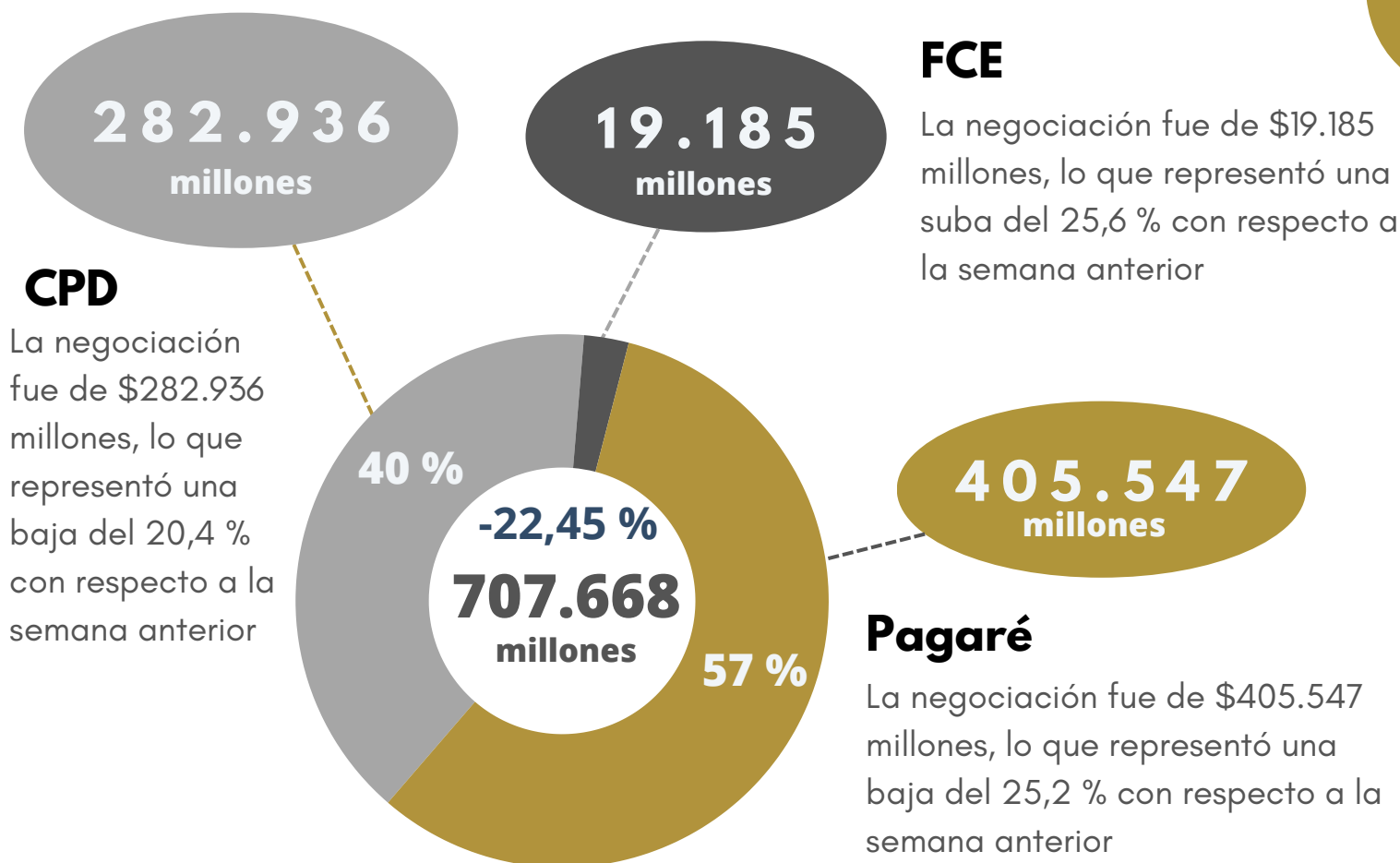
MERCADO ARGENTINO  
DE VALORES S.A.

# **INFORME SEMANAL**

18/05 - 22/05

# Volumen operado

Reporte semanal del 18/05/2026 al 22/05/2026

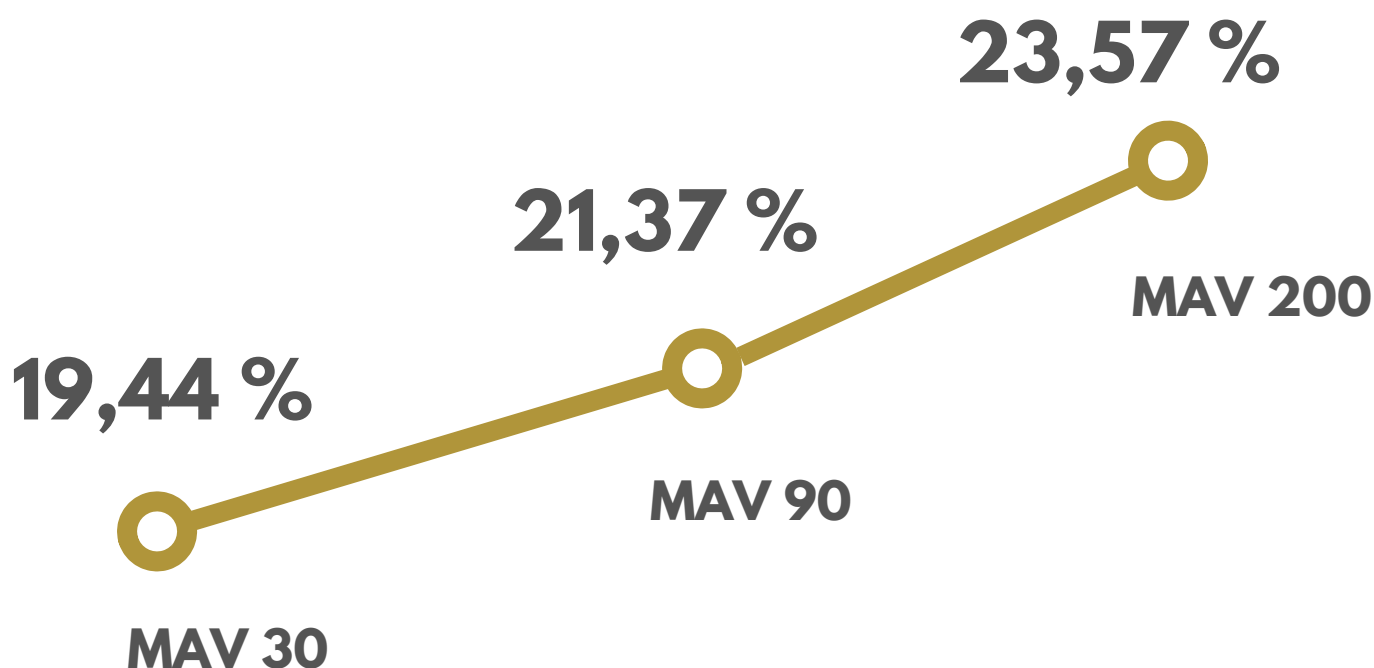


Los montos en U\$S (BNA) y U\$D (A3500) se expresaron en \$ convertidos al TC del día  
Los montos en DOL (Hard Dollar) se expresan en \$ convertidos al TC BNA



# Tasas de referencia MAV

Reporte semanal del 18/05/2026 al 22/05/2026



## Plazos

### MAV 30

Esta semana pudimos observar una baja de 22 puntos básicos con respecto a la semana previa (19,66 %).

### MAV 90

En el transcurso de la semana se evidenció una baja de 64 puntos básicos con respecto a la semana previa (22,01 %).

### MAV 200

A lo largo de la semana se presentó una baja de 119 puntos básicos con respecto a la semana previa (24,77 %).

**NOTA:** Tasas calculadas sobre CPD avalado en plazos de vto.  
(0 -60 días); (61 -120 días) y (121-365 días)

